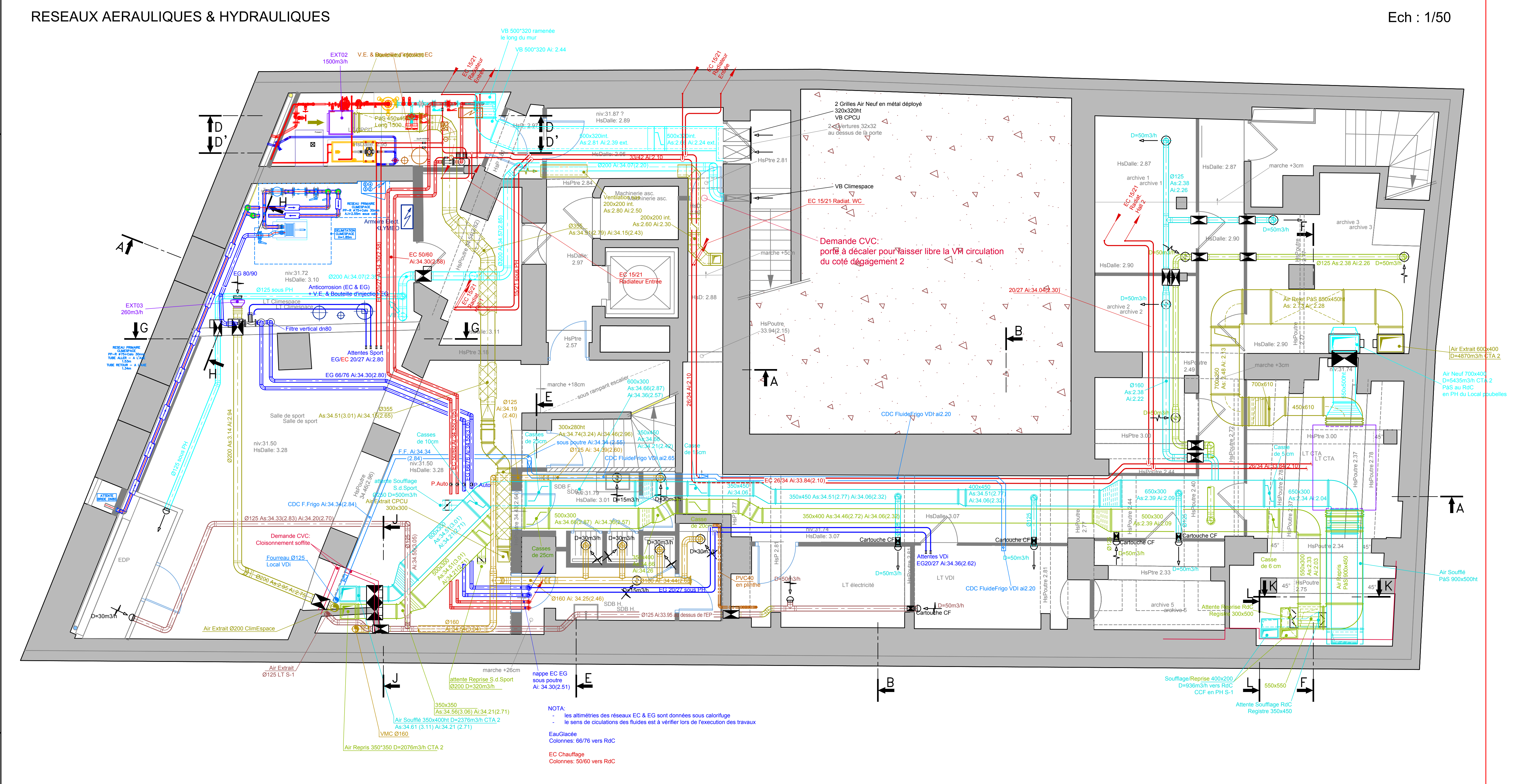
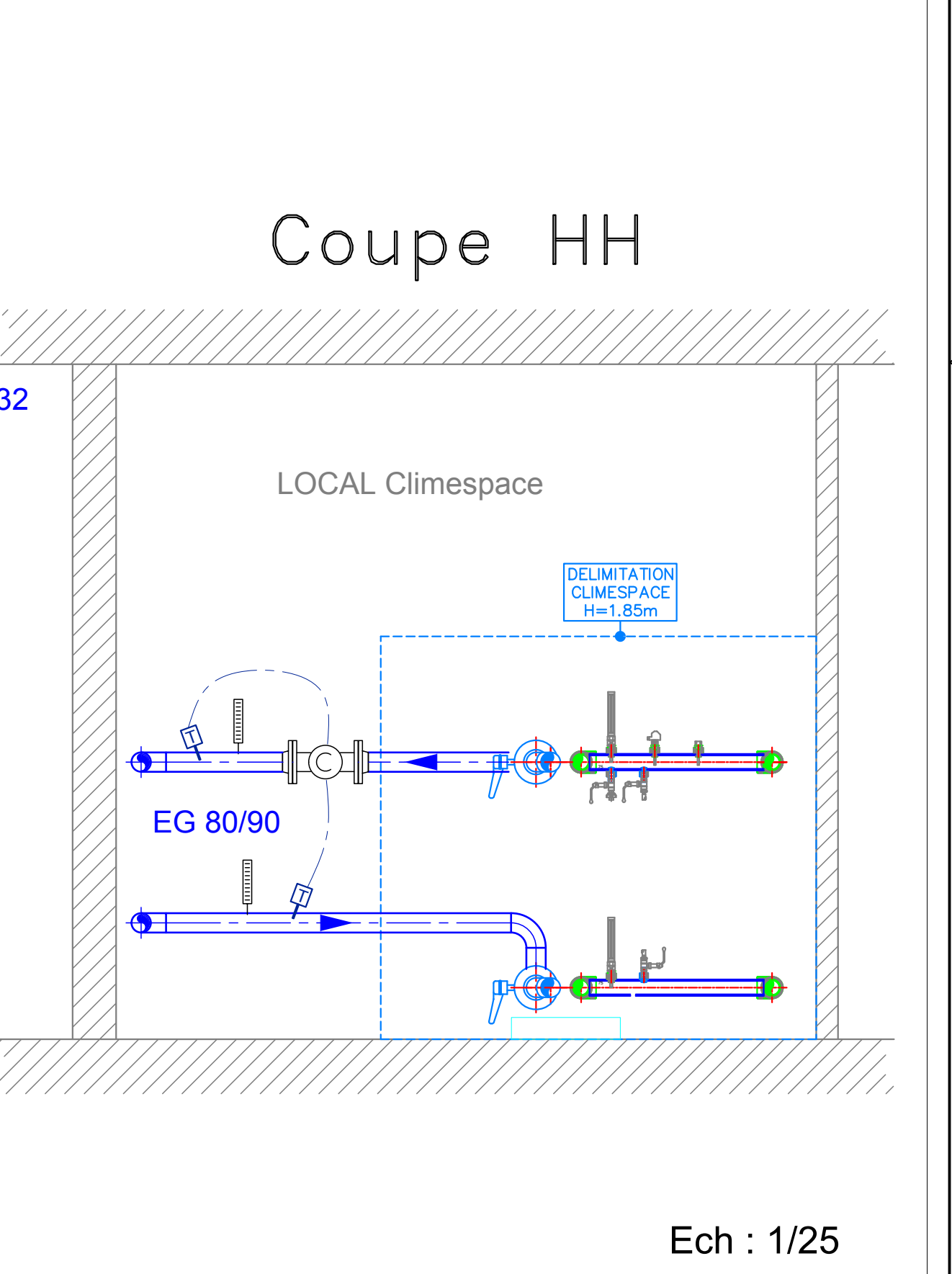
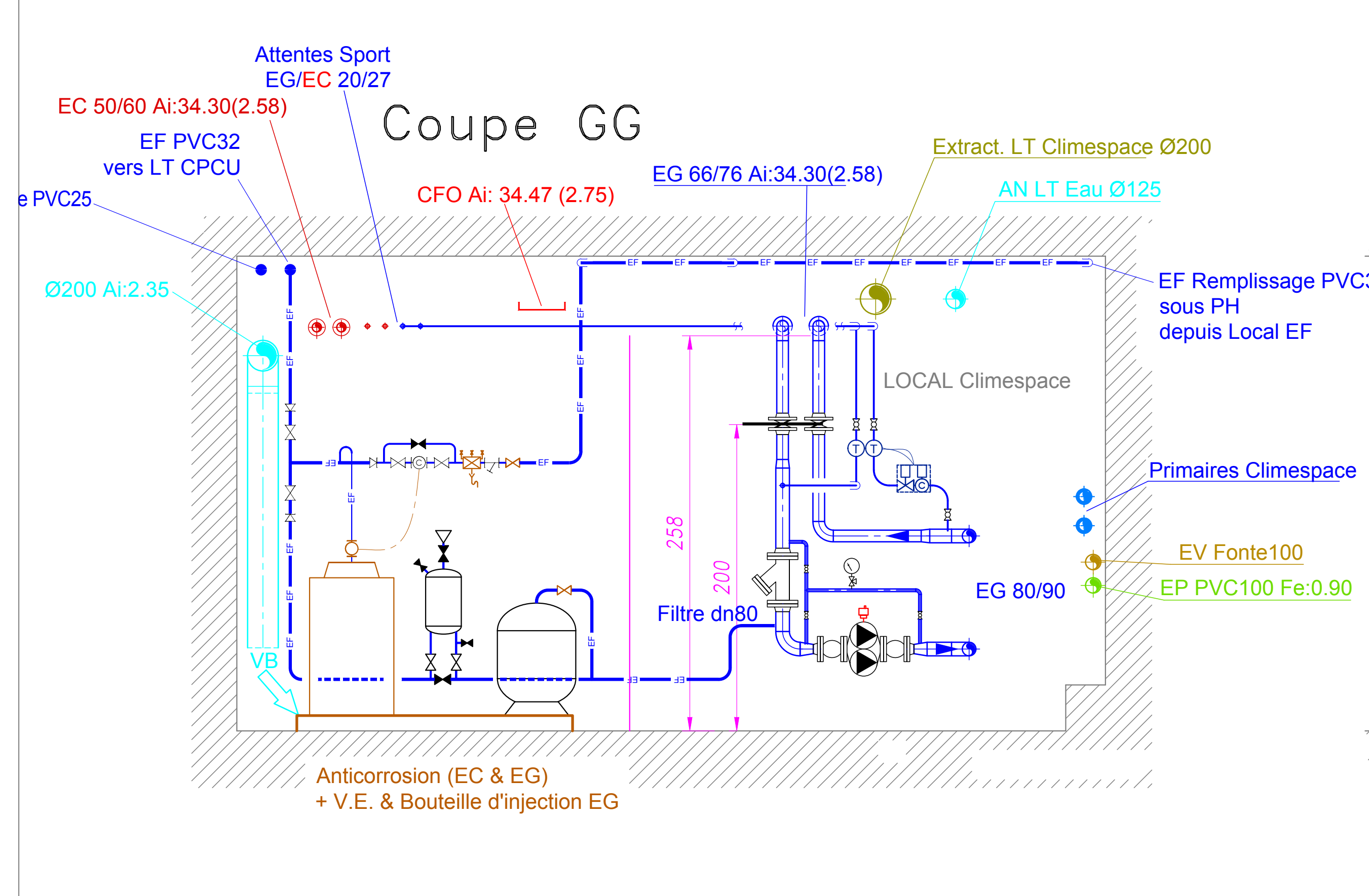


Ech : 1/25

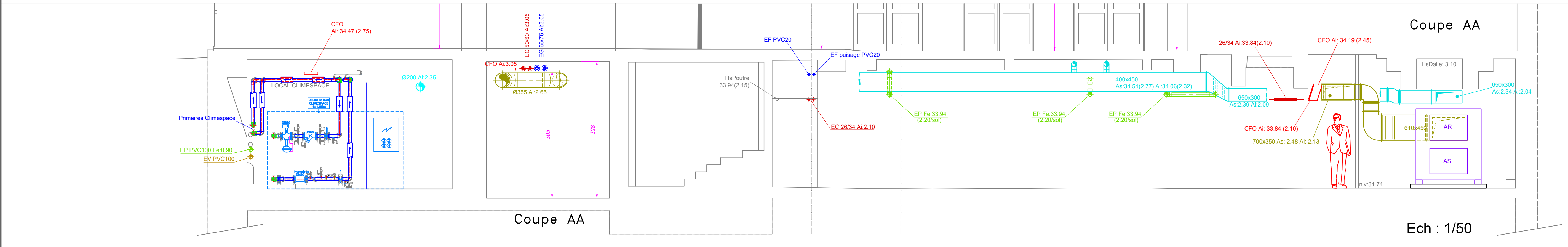


Ech : 1/50

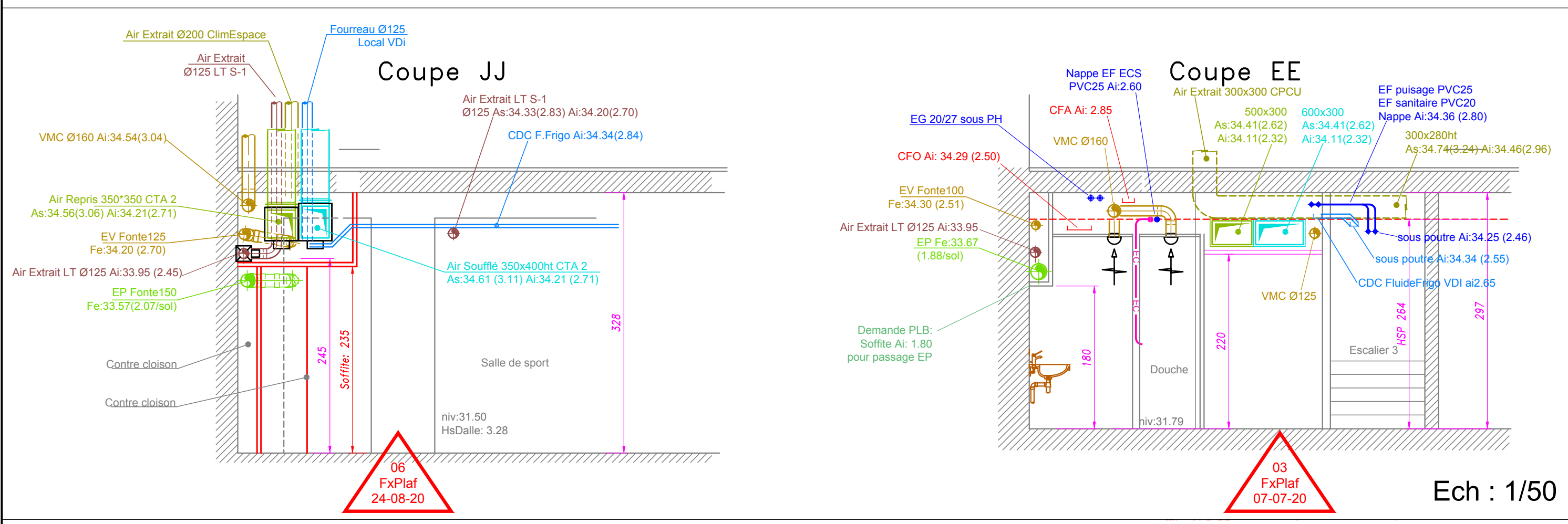


Ech : 1/25

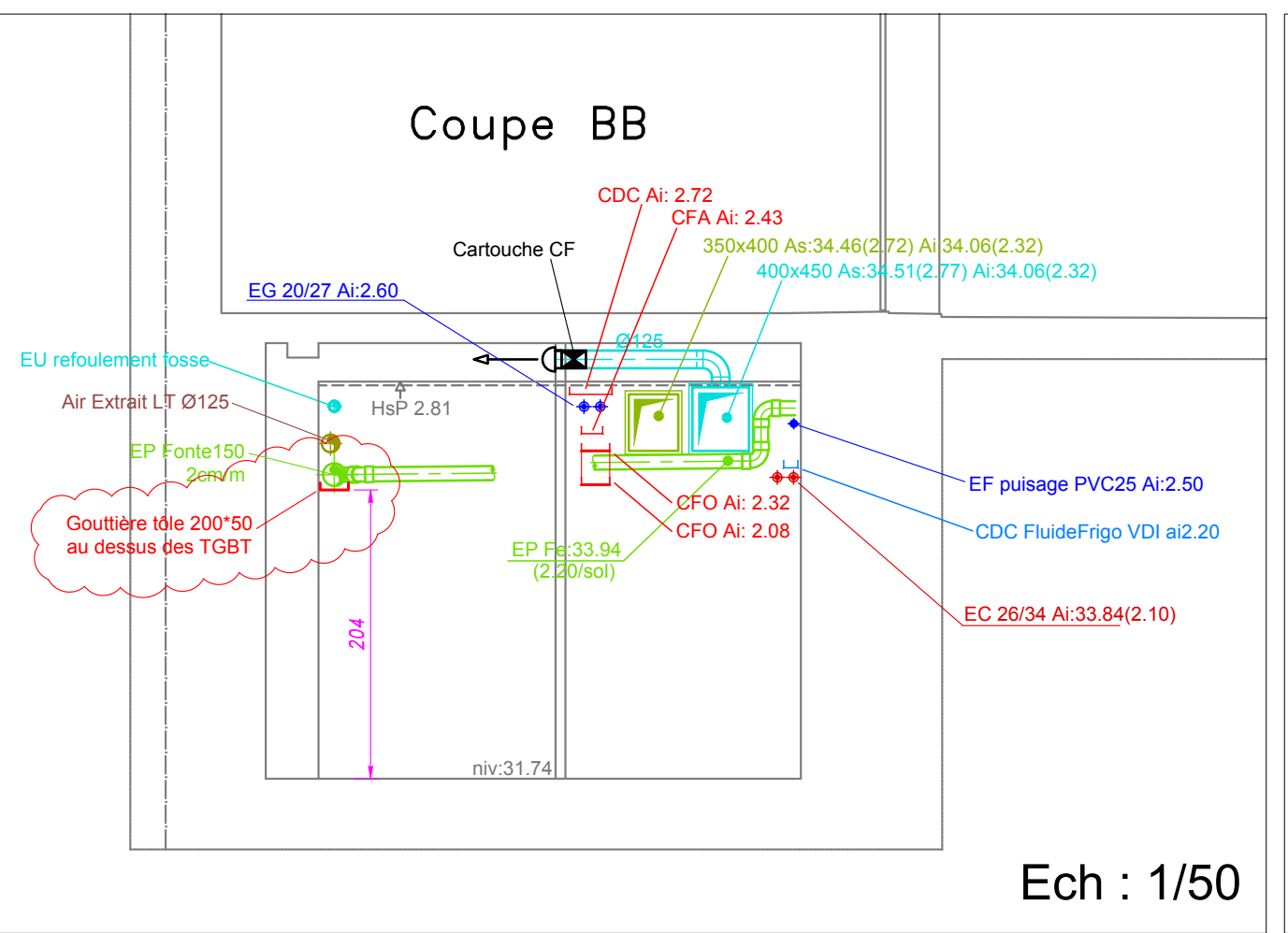
DESCRIPTION	DATE	IND	DESS	PAR/VERB	PAR
Ajout gaines soufflage / Repaire vers salles de réunion RAC (voir coupes FF LL KK)	200101	H	CH	MD	
Mise à jour passage EC EF zone tarif ext	031100	G	CH	MD	
Repositionnement condensats EC & EG	230903	F	CH	MD	
Déplacement gaines rigide CPCU modif. CDC Aides Hqs. VDI. Compléters EG	310803	E	CH	MD	
Mati diamètres EC EG	260709	D	CH	MD	
Modif salle CTA & local climspace	010709	C	CH	MD	
Suivant modification architecte des sanitaires & douches	240609	B	CH	MD	
Modifications suite aux relevés structure & réseaux existants	250509	A	CH	MD	
Première diffusion	270409	O	CH	MD	
HISTORIQUE DES MODIFICATIONS	DATE	IND	DESS	PAR/VERB	PAR



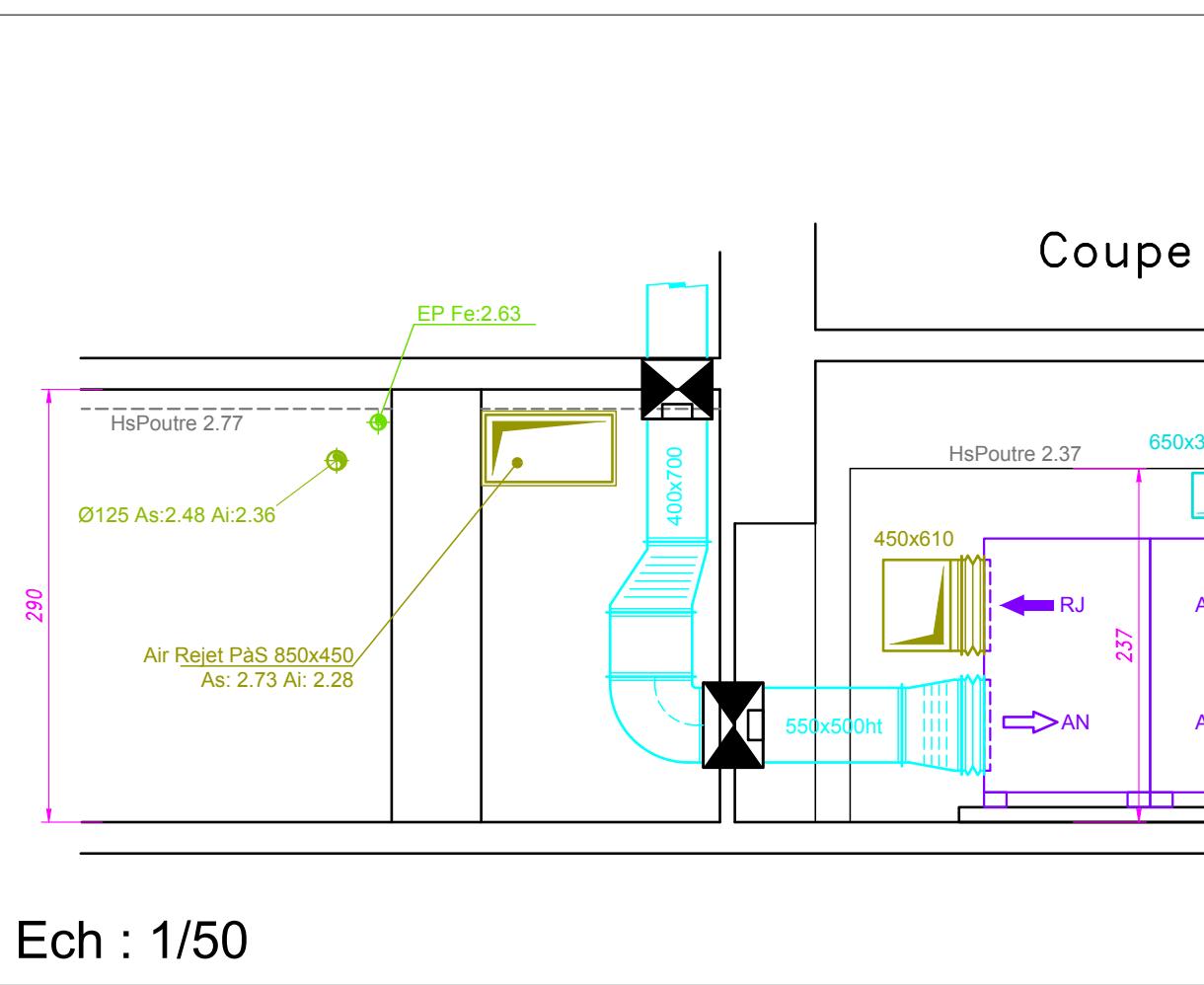
Ech : 1/50



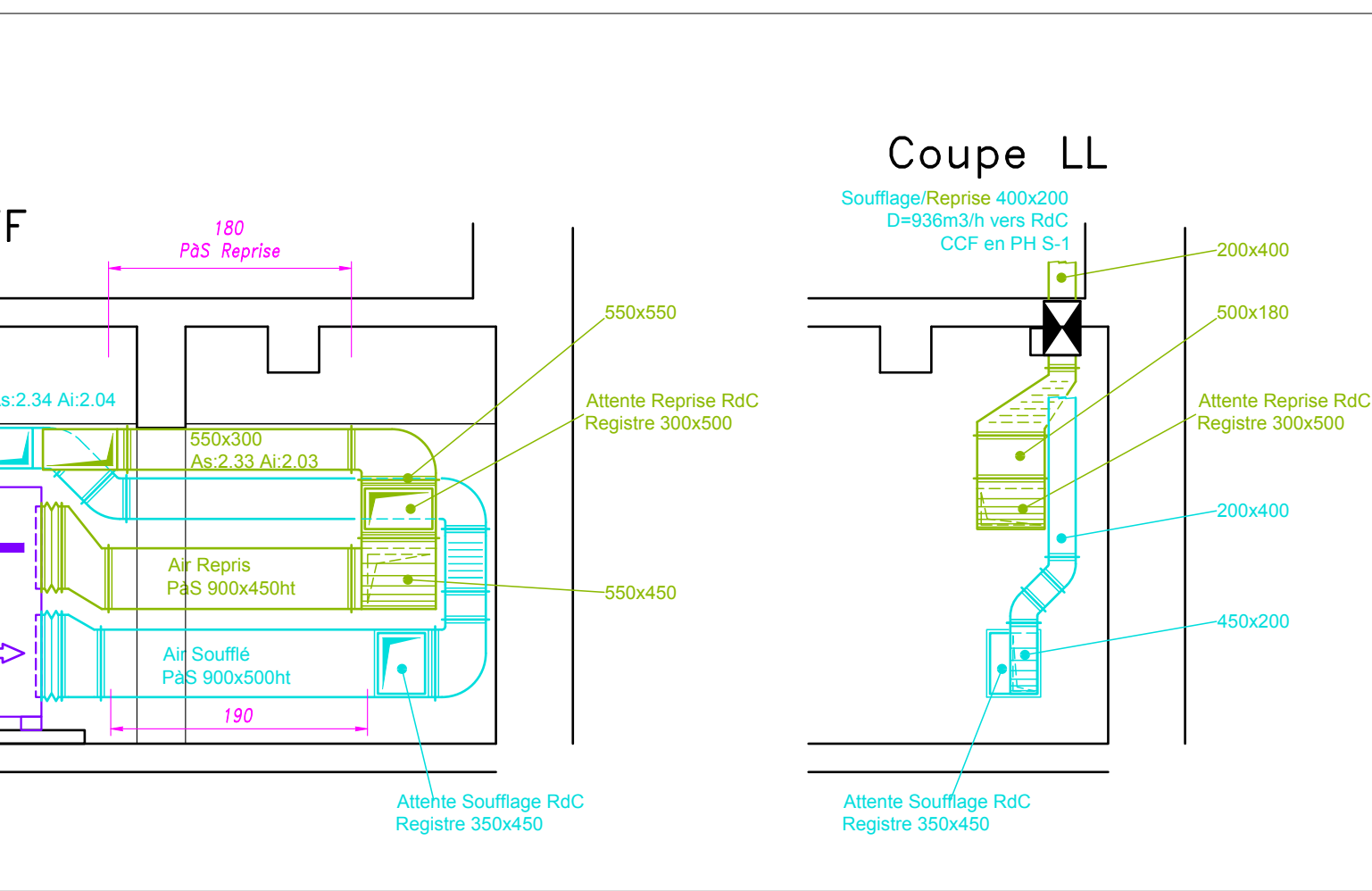
Ech : 1/50



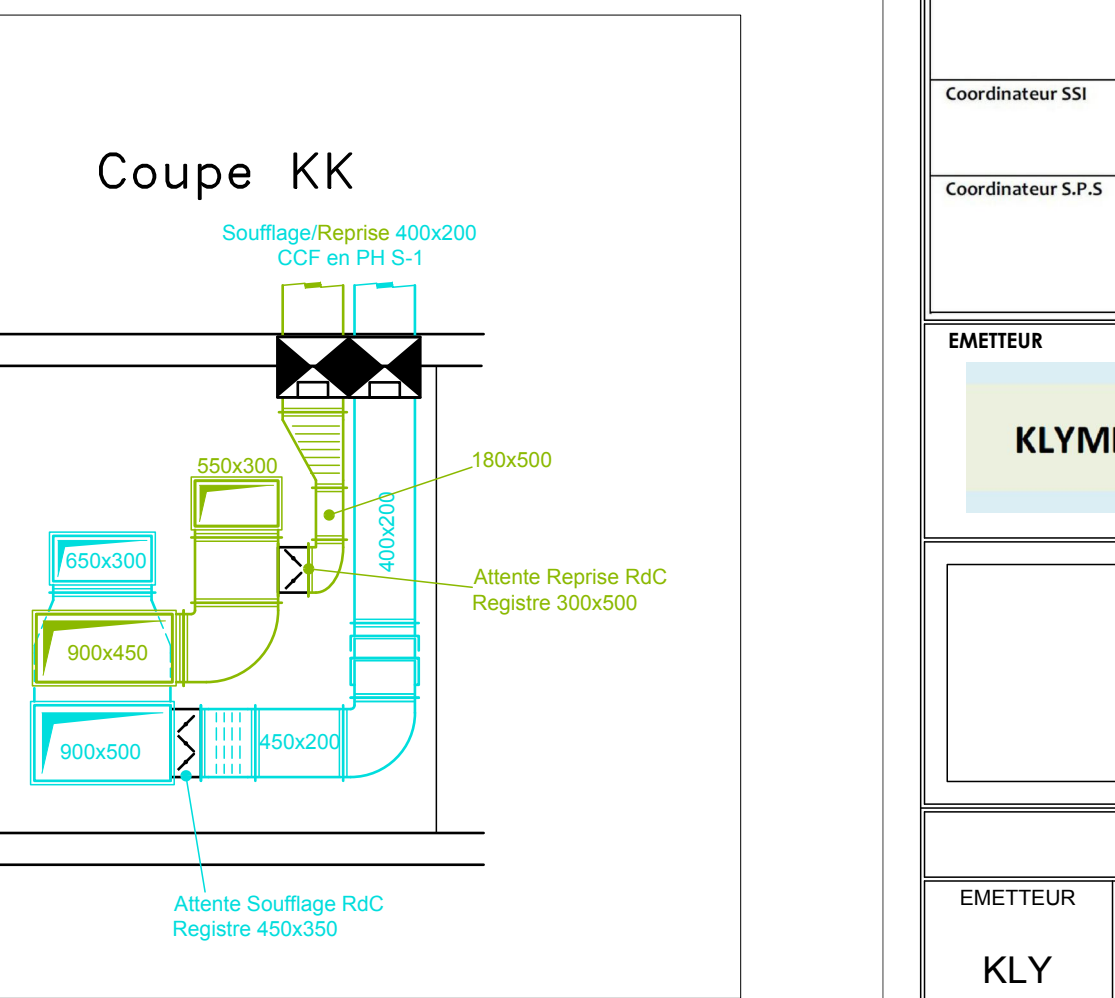
Ech : 1/50



Ech : 1/50



Ech : 1/50



Ech : 1/50



Ech : 1/50

RENOVATION IMMEUBLE DE BUREAUX ET RAVALEMENT DES FACADES

42 rue Notre Dame des Victoires, 75002 PARIS

Maitre d'ouvrage	SGI 42 NOTRE DAME DES VICTOIRES VICTORIES Région Ile de France	M. Philippe DIVERO Port : 06 13 53 35 38 Philippe.Divero@victories.com
Architecte	ARCHICRÉA ETUDES TECHNIQUES ALISES	M. Olivier BERGÈRE Port : 06 12 82 86 86 olivier.berger@archicrea.com
SET Fluides	Axys ETUDES TECHNIQUES ALISES	M. Olivier CHIFFART Port : 06 89 56 94 82 olivier.chiffart@axys.com
SET Assurances	JCP CONSEIL	M. Jean-Clément PESSIER Port : 06 89 56 94 82 jean-clément.pessier@jcpconseil.com
SET Structure	FRANCE STRUCTURE	M. Jean-Marc PERROT Port : 06 89 56 94 82 jean-marc.perrot@france-structure.com
INFO Environnement	manexi	M. Nicolas RENOUARD Port : 02 54 07 17 21 nicolas.renouard@manexi.com
Bureau de contrôle	socotec	M. Fabrice SERRIN Port : 06 89 56 94 82 fabrice.serrin@socotec.com
Coordinateur SSI	AXKE SECURITE	M. Jean-Clément PESSIER Port : 06 89 56 94 82 jean-clément.pessier@axke.com
Coordinateur SPS	AXKE SECURITE	M. Jean-Clément PESSIER Port : 06 89 56 94 82 jean-clément.pessier@axke.com

RESEAUX CVC Sous-sol

DATE : 20/01/2021

EMETTEUR	PHASE	LOT	TYPE	BATIMENT	NIVEAU	ECHILLE	NUMERO	INDICE
KLYMEO	EXE	CVC	PLN	TB	S-1	1/50	01	H